



DTT

Designer- and Techno-Textil

SoleaSoft

PREIS/LEISTUNG

SEHR GUT!

it's a good value for money



Eigenschaften / Characteristics



Spinddüsengefärbtes Polyester / *Solution-dyed Polyester*



Schmutz- und Wasserabweisend durch FC-Imprägnierung / *Dirt and water repellent because of FC impregnation*



Atmungsaktiv / *Breathable*



PVC-frei / *PVC-free*



Sehr weich / *Very soft*



Höchste UV-Beständigkeit / *Highest UV-stability*



Resistent gegen Vogelkot / *Resistant to bird droppings*



Resistent gegen Salzwasser / *Resistant to salt water*



Anti-Schimmel-Ausrüstung / *Mould-resistant*



Geruchsneutral / *Odorless*



Nichtleiter / *No conductor*



Formbeständig / *Dimensional stability*



Schnelltrocknend / *Quick dry*



Leicht zu reinigen / *Easy to clean*

SoleaSoft

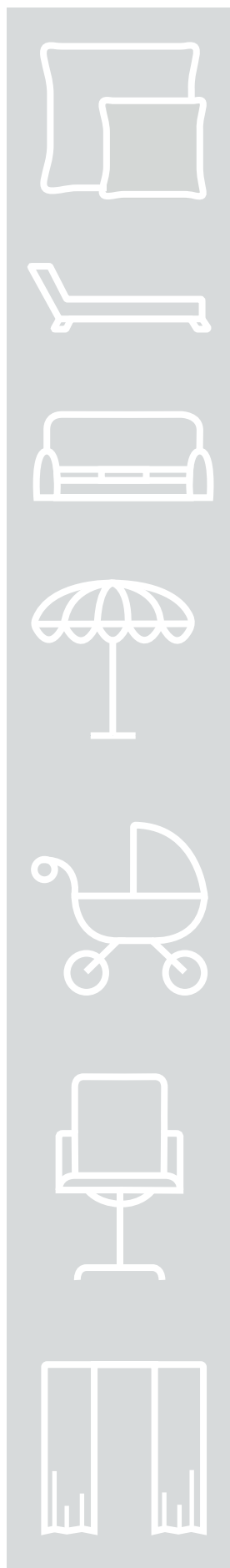
SoleaSoft ist ein 100% spinddüsengefärbter Polyesterstoff mit FC-Imprägnierung und damit die perfekte Wahl für den Einsatz im Freien. Das Material ist langlebig, pflegeleicht und wetterbeständig. Dieser Stoff hat eine gleichmäßige Textur, die sich angenehm anfühlt und zugleich widerstandsfähig gegenüber Verschleiß und Witterungseinflüssen ist.

SoleaSoft is a 100% solution-dyed polyester fabric with FC impregnation, making it the perfect choice for outdoor use. The material is durable, easy to care for and weatherproof. This fabric has a uniform texture that is comfortable to the touch while being resistant to wear and weather.

Dank seiner Spinddüsensfärbung behält der Stoff auch nach längerem Gebrauch seine Farbintensität. Die FC-Imprägnierung schützt den Stoff zusätzlich vor Feuchtigkeit, Schmutz und Flecken. Dadurch ist SoleaSoft besonders pflegeleicht und kann problemlos gereinigt werden.

Thanks to its solution dyeing, the fabric retains its color intensity even after prolonged use. The FC impregnation additionally protects the fabric from moisture, dirt and stains. This makes SoleaSoft particularly easy to care for and clean.

Produktbeispiele / *Product examples*



Stühle	<i>Chairs</i>
Sofas	<i>Sofas</i>
Sonnenliegen	<i>Sunbeds</i>



Sonnenschirme	<i>Umbrella</i>
Vorhänge	<i>Curtains</i>
Textile Architektur	<i>Textile Architecture</i>



Kissen	<i>Pillow</i>
Terrassenmöbel	<i>Patio Furniture</i>
Sitzbänke	<i>Benches</i>

SoleaSoft



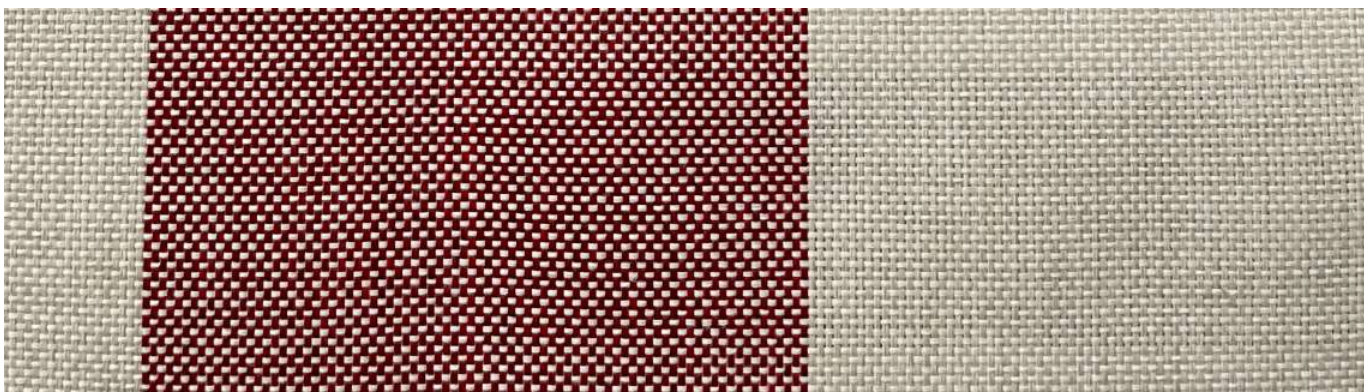
3008 Wide Beige



3009 Slim Beige



3010 Leopard Grey



3011 Wide Red



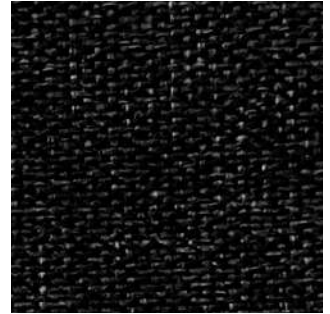
3012 White



3013 Beige



3014 Stone Grey



3015 Black



3016 Orange



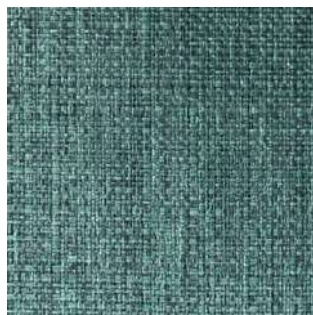
3017 Safran Red



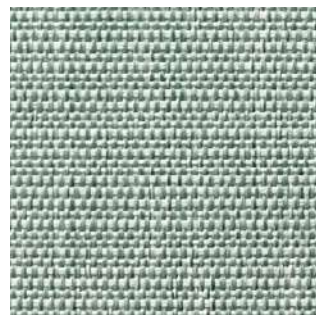
3018 Moss Green



3019 Jeans Blue



3020 Petrol



3021 Aquamarine

Datenblatt / Data Sheet

SoleaSoft

Material /
Material base

100% spinnfärbtes Polyester mit wasserabweisender FC-Imprägnierung
100% solution-dyed polyester with water repellent FC-finish

Prüfung / Testing	Methode/ Methods		Wert / Value	Dimension / Dimension
Flächengewicht <i>Weight</i>	ISO 3801-1977, Methode 5 <i>ISO 3801-1977, Methode 5</i>		230	gr / m ² <i>g / sqm</i>
Rollenlänge <i>Roll length</i>			50	l _m <i>m</i>
Rollenbreite <i>Roll width</i>			137	cm
Lichtechtheit <i>Color fastness</i>	DIN EN ISO 105 B02		8	Stufe <i>Level</i>
Reißfestigkeit <i>Tensile strength</i>	ASTM D1424	Kette <i>Warp</i>	125	N
		Schuss <i>Weft</i>	115	N
Schwerentflammbarkeit <i>Flame resistance</i>	FMVSS 302		selbstverlöschend	
Martindale-Scheuerfestigkeit <i>Martindale abrasion resistance</i>	BS EN ISO 12947-2		> 30.000	Touren
Wassersäule <i>Water column</i>	ISO 811		> 40,0	cm
UVP <i>UPF</i>	BS EN 13758-1		+ 50	Stufe <i>Level</i>
UV-Stabilität <i>UV-stability</i>	ISO 4892-2 nach 2.000 h <i>ISO 4892-2 nach 2.000 h</i>		4	Stufe <i>Level</i>
Schimmel Resistenz <i>Mould resistance</i>	AATCC 30		Kein Wachstum <i>No growth</i>	

❖ Die technischen Daten sind Richtwerte und können eine Toleranz von 2-3% aufweisen.

❖ Von einer Charge zu anderen kann es geringe Farbunterschiede geben. Bitte verwenden Sie deshalb pro Auftrag nur Material aus einer Charge.

❖ Nähen oder Ultraschallschweißen

❖ The technical data are to be considered as indicative values and can have a tolerance of 2-3%.

❖ There may be minor color variations from one batch to the other. Therefore, please use only material from one batch per order.

❖ Sewing or ultra sonic welding