

# DTT

Designer- and Techno-Textil

# Ocean-Top

premium / clear



[www.dtt-fabrics.com](http://www.dtt-fabrics.com)

# Vielseitig einsetzbar / *Versatile Use*

## Sonnenschutz / *Shade*

| Sonnenschutz        | Shade                       |
|---------------------|-----------------------------|
| Sonnenschirm        | <i>Umbrella</i>             |
| Sonnensegel         | <i>Sail Shade</i>           |
| Markisentuch        | <i>Awning</i>               |
| Pavillon            | <i>Gazebo</i>               |
| Balkonbespannung    | <i>Balcony Covering</i>     |
| Beschattung         | <i>Blinds</i>               |
| Textile Architektur | <i>Textile Architecture</i> |
| usw.                | <i>etc.</i>                 |



## Marine / *Marine*



| Marine                 | Marine            |
|------------------------|-------------------|
| Persenning             | <i>Boat Cover</i> |
| Bimini-Top             | <i>Bimini-Top</i> |
| Sprayhood / Kuchenbude | <i>Sprayhood</i>  |
| Bootsverdeck           | <i>Canopy</i>     |
| Baumpersenning         | <i>Boom Cover</i> |
| usw.                   | <i>etc.</i>       |

## Camping / *Camping*

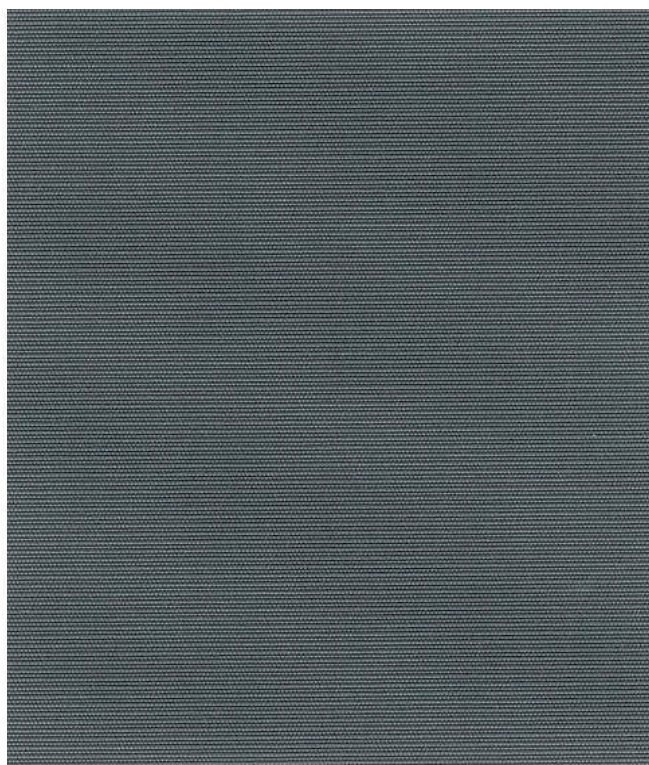
| Camping                | Camping              |
|------------------------|----------------------|
| Vorzelt                | <i>Tent</i>          |
| Faltenbalg / Hubdächer | <i>Pop Top Roofs</i> |
| Sonnenschutz           | <i>Shade</i>         |
| usw.                   | <i>etc.</i>          |





# Ocean-Top

premium ■ / clear □



9001 Charcoal Grey ■ □



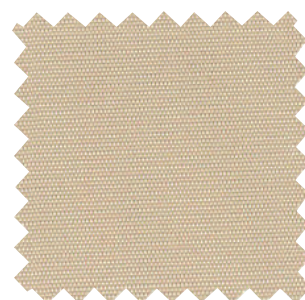
4001 Bordeaux ■ □



4002 True Red ■ □



7001 Ivory ■ □



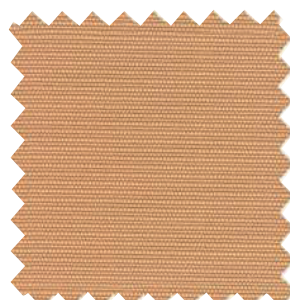
7002 Beige ■ □



7007 Sun Yellow ■ □



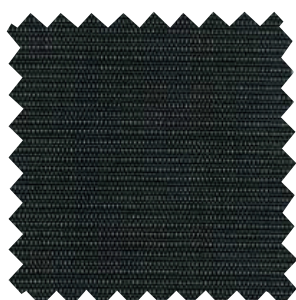
7008 Orange ■ □



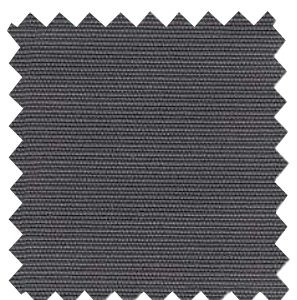
8001 Sand Brown ■ □



9002 White ■ □



9007 Lava Grey ■ □



9008 Grey ■ □





5001 Pacific Blue ■ □



5002 Navy Blue ■ □



6001 Forest Green ■ □



6002 Lime Green ■ □



7003 Oyster ■ □



7004 Yellow ■ □



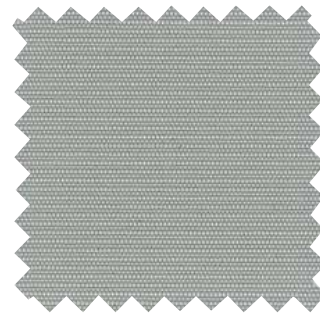
7005 Sahara ■ □



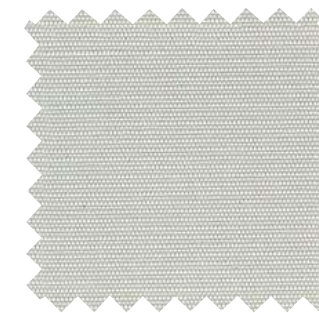
7006 Beige Brown ■



9003 Black ■ □



9004 Cadet Grey ■ □



9005 Silver ■ □



9006 Taupe ■ □

# Eigenschaften / Characteristics



• Spinnfärbes Polyester / *Solution dyed Polyester*



• Wasserdicht durch PU-Beschichtung / *Water proof because of PU-coating*



• Atmungsaktiv / *Breathable*



• PVC-frei / *PVC-free*



• Leicht, 280 gr/m<sup>2</sup> / *Light, 280 g/sqm*



• Höchste UV-Beständigkeit / *Highest UV-stability*



• Höchste Lichtechtheit / *Highest color fastness*



• Schmutz- und wasserabweisend durch FC-Imprägnierung / *Dirt and water repellent because of FC impregnation*



• Anti-Schimmel-Ausrüstung / *Mould-resistant*



• Kein Weißbruch / *No stress whitening*



• Extrem langlebig / *Extremely durable and long-lasting*



• Extrem stabil / *Extremely strong*



• Polyester ist absolut formstabil / *Polyester is absolutely dimensionally stable*



• Polyester blockt die UV-Strahlung am wirkungsvollsten / *Polyester blocks UV-radiation most effectively*



• Resistent gegen Salzwasser / *Resistant to salt water*



• Resistent gegen Chlor / *Resistant to chlorine*



• Resistent gegen Vogelkot / *Resistant to bird droppings*

# Ocean-Top

premium / clear

## Ocean-Top premium & Ocean-Top clear

**Die beiden Materialien Ocean-Top premium (PU-beschichtet) und Ocean-Top clear (unbeschichtet) bestehen durch ihre einzigartigen Eigenschaften. Die Textilien sind absolut UV-beständig und langlebig und haben eine hervorragende konstante Qualität Made in Germany. Dazu sind sie in diversen Branchen vielseitig einsetzbar.**

Es handelt sich dabei um ein spinnfärbtes Polyester welches mit PU-Beschichtung (Ocean-Top premium) und ohne Beschichtung (Ocean-Top clear) erhältlich ist. Beide Stoffe sind mit einer extra FC-Imprägnierung ausgestattet, welche das Tuch Wasser- und Schmutzabweisend macht. Eine besondere Webart verleiht dem Tuch eine geriffelte Oberfläche und erhöht dadurch die mechanische Reißfestigkeit sowie die Knickbeständigkeit.

*The both fabrics Ocean-Top premium (PU-coated) and Ocean-Top clear (uncoated) impress with their unique characteristics. The textiles are absolutely UV-resistant and longevity and have an excellent constant quality Made in Germany. They can also be used in a variety of ways in various industries.*

*It's a solution-dyed polyester which is available with a PU-coating (Ocean-Top premium) and without coating (Ocean-Top clear). Both fabrics are equipped with an extra FC-impregnation, which makes the cloth water and dirt repellent. A special weave gives the cloth a ribbed surface and thereby increases the mechanical tear resistance and kink resistance.*

# Datenblatt / Data Sheet

## Ocean Top premium ■ / clear □

**Material /**  
*Material base*

**350 dtex PET UV-stabil, PU-Beschichtung ■ und FC-Imprägnierung ■ □**  
*350 dtex PET UV-stability, PU-coating ■ and FC-finish ■ □*

| Prüfung / Testing                                | Methode / Methods   |                       | Wert / Value                                   | Dimension / Dimension |
|--|---|-----------------------|--|-----------------------|
| Flächengewicht<br><i>Weight</i>                  | ISO 3801-1977, Methode 5<br><i>ISO 3801-1977, Methode 5</i> |                       | 280 ■  | gr / m <sup>2</sup>   |
|  |   |                       | 270 □  | g / sqm               |
| Rollenlänge<br><i>Roll length</i>                |   |                       | 50   | lfm                   |
| Rollenbreite<br><i>Roll width</i>                |   |                       | 192 - 194 ■                                    | cm                    |
|  |   |                       | 180 - 182 □                                    |                       |
| Lichtechtheit<br><i>Color fastness</i>           | DIN EN ISO 105 B02  |                       | > 7  | Stufe<br><i>Level</i> |
| Höchstzugkraft<br><i>Tensile strength</i>        | DIN EN ISO 13934-1  | Kette<br><i>Warp</i>  | > 1800   | N / 5 cm              |
|  |   | Schuss<br><i>Weft</i> | > 1400   | N / 5 cm              |
| Dehnung HzK<br><i>Elongation</i>                 | DIN EN ISO 13934-1  | Kette<br><i>Warp</i>  | 45,0   | %                     |
|  |   | Schuss<br><i>Weft</i> | 30,0   | %                     |
| Schwerentflammbarkeit<br><i>Flame resistance</i> | FMVSS 302   |                       | selbstverlöschend<br><i>self-extinguishing</i> |                       |
| Weiterreißkraft quer<br><i>Tear strength</i>     | DIN EN ISO 13937-2  | Kette<br><i>Warp</i>  | > 40,0   | N                     |
|  |   | Schuss<br><i>Weft</i> | > 40,0   | N                     |
| Wassersäule<br><i>Water column</i>               | ISO 811   |                       | > 100,0 ■                                      | cm                    |
|  |   |                       | > 40,0 □                                       |                       |
| UVP<br><i>UPF</i>                                |   |                       | 50 +   | Stufe<br><i>Level</i> |
| UV-Stabilität<br><i>UV-stability</i>             | ISO 4892-2 nach 2.000 h<br><i>ISO 4892-2 after 2.000 h</i>  |                       | > 4 - 5  | Stufe<br><i>Level</i> |

- Die technischen Daten sind Richtwerte und können eine Toleranz von 2-3% aufweisen.
- Von einer Charge zu anderen kann es geringe Farbunterschiede geben. Bitte verwenden Sie deshalb pro Auftrag nur Material aus einer Charge.
- Nähen oder Ultraschallschweißen

- *The technical data are to be considered as indicative values and can have a tolerance of 2-3%.*
- *There may be minor color variations from one batch to the other. Therefore, please use only material from one batch per order.*
- *Sewing or ultra sonic welding*

Unser Kooperationspartner / Our cooperation partner



zertifiziert / certified



DTT Designer & Techno- Textil  
Eine Marke der SILOTEC GmbH  
D - 74397 Pfaffenhofen  
Ust-ID: DE274680143

Tel.: +49 (0) 70469696-27  
Fax: +49 (0) 7046966920  
info@dtf-fabrics.de  
www.dtt-fabrics.com

Deutsche Skatbank  
Konto-Nr. 0004 937 040  
BLZ: 8306 5408  
IBAN: DE17 8306 5408 0004 937 040  
BIC: GENODEF1SLR

**DTT**   
Designer- and Techno-Textil